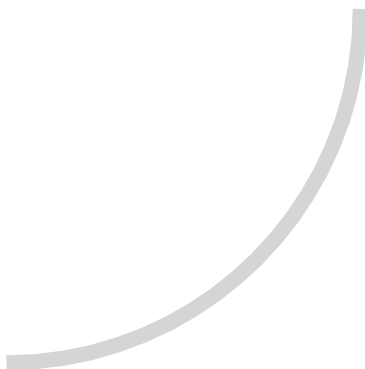


Uživatelská příručka

WI-FI INSTRUKCE



- *- Před uvedením jednotky do provozu si prosím tuto uživatelskou příručku pečlivě a důkladně přečtěte!
- *- Uschovejte tuto příručku pro budoucí použití.

OBSAH

Představení WI-FI funkcí 1

Stažení a instalace ovládacího softwaru 2

Reset WI-FI modulu klimatizace 4

Připojení smartphonu, tabletu, nebo jiných mobilních terminálů 4

Konfigurace zařízení 6

Správa zařízení 7

Ostatní 8

Příloha A: <<Config failed check items>> 8

Představení WI-FI Funkcí

Klimatizační jednotka je vybavena technologií dálkového ovládání, WI-FI modulem uvnitř stroje, připojeným k zobrazovacímu panelu a schopným vysílat příkaz ke spuštění klimatizace. Klimatizační systém je v neustálém spojení s bezdrátovým routerem nebo přístupovým bodem připojeným k internetu. Mobilní terminály, jako jsou chytré telefony a tablety, na kterých je nainstalován speciální ovládací software a lokálně nakonfigurované WI-FI moduly lze po připojení k internetu použít jako vzdálené ovladače.

Stažení a instalace ovládacího softwaru

Ovládací software je možno stáhnout a nainstalovat následujícím způsobem:

1. U mobilních terminálů, jako jsou chytré telefony a tablety (pouze Android 4.1 a iOS 6.0 nebo vyšší), vyhledejte a stáhněte aplikaci „AC Freedom“ z Google Play nebo App Store na a nainstalujte ji do svého systému.
2. Můžete také použít svůj mobilní terminál (pouze Android 4.1 a iOS 6.0 nebo vyšší) a naskenovat jím za pomoci skenovacího nástroje třetí strany „QR kód“ (viz obr. 1), který vás automaticky přesměruje do rozhraní aplikace AC Freedom, kde můžete stáhnout a nainstalovat software.



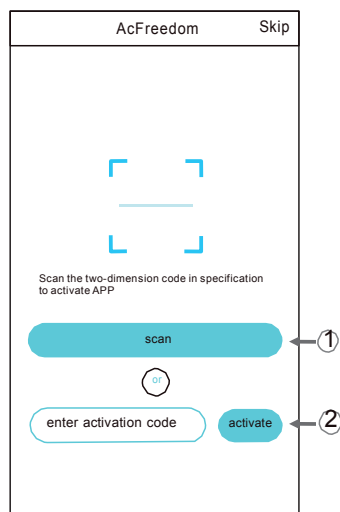
Pro Android



Pro IOS

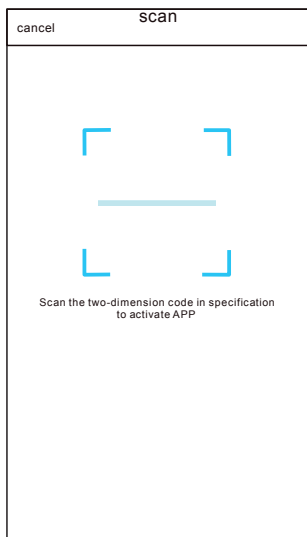
Obr. 1

Po instalaci ovládacího softwaru vstupte do skenovacího rozhraní („Scanning Interface“) (pro stažení úvodní stránky). Ve skenovacím rozhraní jsou dva typy přihlášení (viz obr.2):



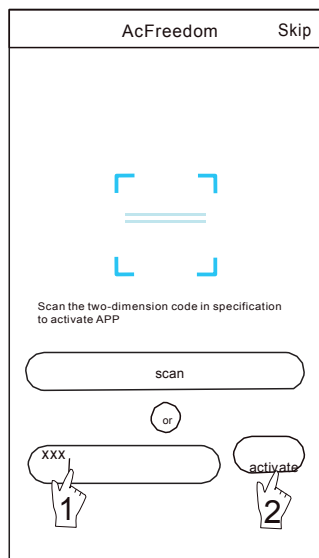
Stážení a instalace ovládacího softwaru

1. Kliknutím na „scan“(skenovat) a naskenováním QR kódu vpravo. (Viz Obr.3)



Obr. 3

2. Zadáním aktivačního kódu (6364d) do pole „enter activation code“ (zadejte aktivační kód) (viz Obr.4)



Obr. 4

Reset WI-FI modulu klimatizace

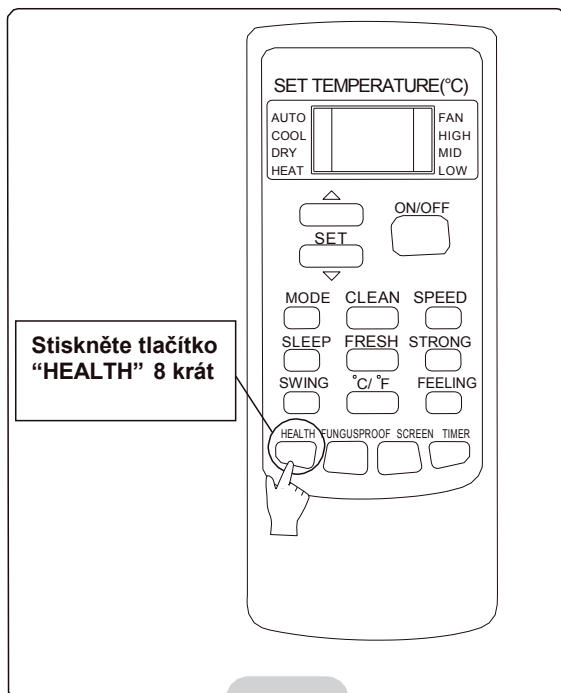
V případě první konfigurace nebo po změně připojeného bezdrátového routeru je nutné resetovat modul WI-FI uvnitř klimatizace.

Pozn.: Dálkové ovládání na tomto obrázku je pouze jedním z mnoha modelů, který slouží pouze pro vaši informaci. Spolehněte se prosím na model, který jste si koupili, ačkoliv operace jsou stejné pro všechny modely.

- * **Je-li dálkový ovladač vybaven tlačítkem “HEALTH”, resetujte WI-FI modul dle metody 1;**
- * **Není-li dálkový ovladač vybaven tlačítkem “HEALTH”, resetujte WI-FI modul dle metody 2.**

Metoda 1:

Při spuštění klimatizaci stiskněte 8krát tlačítko „HEALTH“. Úspěšný reset bude signalizován dvojným pípnutím. (viz Obr. 5)

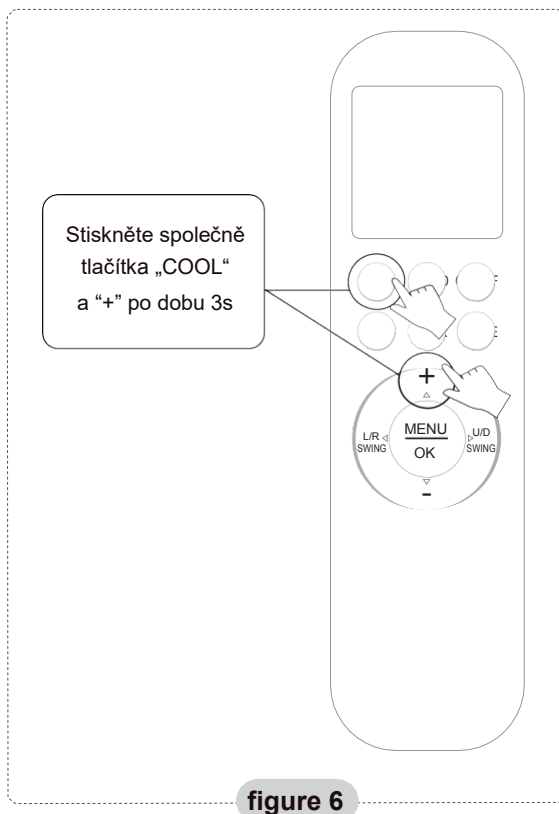


Obr. 5

Reset WI-FI modulu klimatizace

Metoda 2:

Při spuštěné klimatizaci stiskněte tlačítka „COOL“ a „+“ společně po dobu 3s, uslyšíte 8x „pípnutí“, pak pauza 2s a pak uslyšíte 2x „pípnutí“, Tím bude signalizován úspěšný reset. (viz. Obr.6)



Poznámka: Pokud není zařízení úspěšně připojeno, resetujte stejným způsobem Wi-Fi klimatizace.

Připojení smartphonu, tabletu, nebo jiných mobilních terminálů k WIFI nebo hotspotu

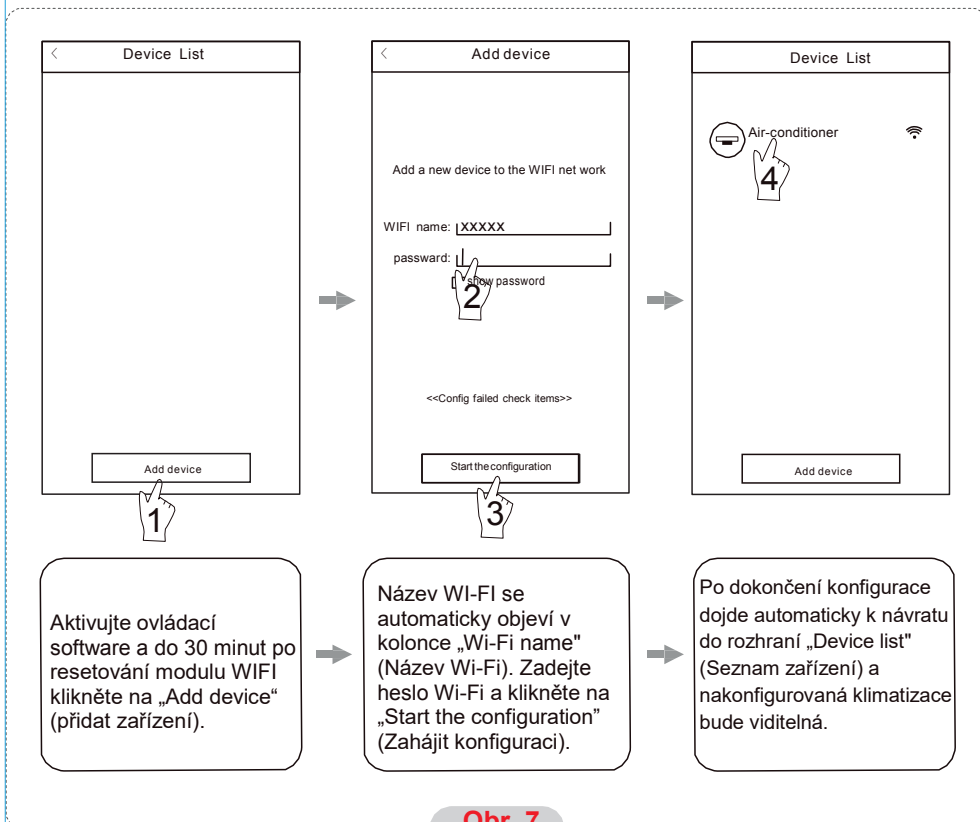
Aktivujte WI-FI funkci mobilního terminálu a připojte jej k bezdrátovému routeru nebo přístupovému bodu.

Poznámka:

Pro funkci WI-FI je vyžadován bezdrátový router. Zaupte si jej prosím, pokud jej ještě nemáte.

Konfigurace zařízení

Po stažení a instalaci ovládacího softwaru do mobilního terminálu nakonfigurujte klimatizační zařízení podle následujícího obrázku.

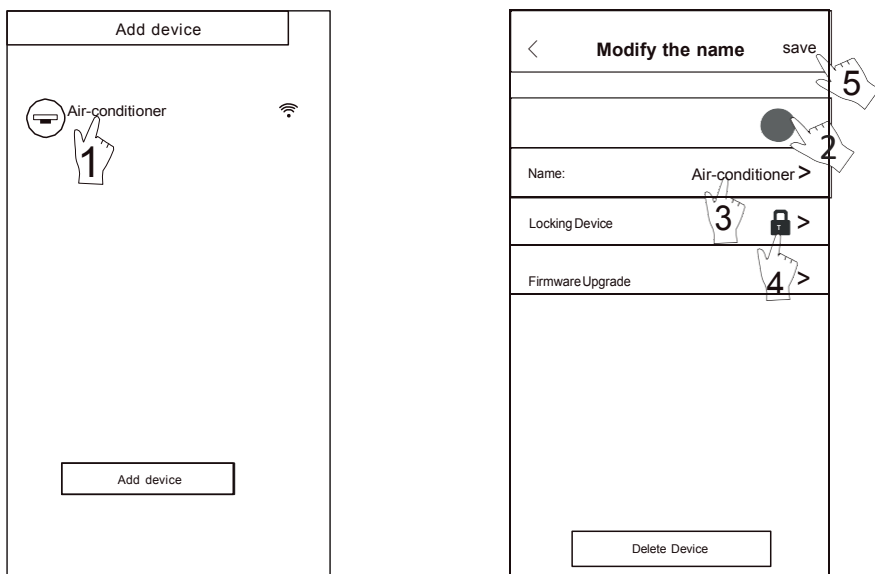


- Pozn.: 1. V případě první konfigurace nebo po změně připojeného bezdrátového routeru nebo přístupového bodu se ujistěte, že mobilní terminál je již připojen k bezdrátovému routeru nebo přístupovému bodu, který má být spárován s WI-FI modulem.
2. V případě selhání konfigurace stiskněte „Config failed check items“ (Položky ke kontrole při selhání konfigurace) pro kontrolu poznámek o selhání před rekonfigurací klimatizace.

Po úspěšné konfiguraci klikněte na název odpovídající klimatizace a přejděte do ovládacího rozhraní pro další provoz.

1. Modifikace a uzamčení zařízení

- * V rozhraní „Device List“ (Seznam zařízení) stiskněte a podržte po dobu delší než 0,5 sekundy (pro systém Android) nebo stiskněte (pro systém IOS) ikonu existujícího zařízení, čímž aktivujete rozhraní „modify the name“ (změnit název).
- * K identifikaci různých klimatizačních zařízení můžete změnit název nebo ikonu.
- * Chcete-li zařízení uzamknout, jednoduše klepněte na ikonu „Locking Device“ (Uzamčení zařízení). Jakmile je zařízení uzamčeno, ostatní uživatelé jej nebudou moci vyhledat, čímž se zabrání neoprávněnému ovládání. Po dokončení konfigurace názvů klimatizačních zařízení, ikon a stavu uzamčení je uložíte a validujete klepnutím na „Save“(Uložit).



Obr. 8

2. Smazání ovládané klimatizace

Pro Android: Klikněte na tlačítko „Delete Device“ (Smazat zařízení) pod „Modify the name“ (změnit název) viz. Obr.8.

Pro IOS: Přejeďte prstem po názvu zařízení směrem doleva pod „Device list“ (Seznamem zařízení) a klikněte na „Delete“ (Smazat).

3. Dálkové ovládání pomocí bezdrátového routeru

Jakmile je bezdrátový router připojen k internetu, aktivace GPRS na mobilním terminálu umožní dálkové ovládání zařízení.

Ostatní

1. Software poskytuje asistenční službu, jejímž prostřednictvím mohou uživatelé zkontrolovat provozní pokyny softwaru a další informace.
2. Kromě toho, jelikož se provozní rozhraní a funkce softwaru neustále zlepšují, vás budeme průběžně informovat o následných vylepšeních (upgrade) pro vaši aktualizaci.
3. Vzhledem k tomu, že se provozní rozhraní může v důsledku neustálé aktualizace verzí změnit, jsou údaje v této příručce pouze informativní, proto se prosím spolehněte na skutečné provozní rozhraní.

Příloha A: <<Config failed check items>> (Položky ke kontrole při selhání konfigurace)

1. Zkontrolujte ikonu Wi-Fi na panelu klimatizace - pokud se ikona nezobrazí, kontaktujte zákaznický servis.
2. Ujistěte se, že síť mobilního telefonu je v aktuálním prostředí routeru WI-FI: Pro připojení k routeru spárováním přes WI-FI zavřete datové připojení 3G / 4G mobilního telefonu.
3. **Zkontrolujte, zda je modul úspěšně resetován. Podrobnosti naleznete v části „Reset WI-FI modulu klimatizace“.**
4. Zkontrolujte Wi-Fi název routeru, doporučujeme, aby neobsahoval mezery a jiné nealfanumerické znaky.
5. Zkontrolujte Wi-Fi heslo routeru - není povoleno více než 32 bitů, doporučuje se, aby kromě písmen a čísel neobsahovalo mezery ani speciální symboly.
6. Zkontrolujte, zda bylo při konfiguraci APP použito správné heslo k Wi-Fi : při zadávání hesla k Wi-Fi můžete pro potvrzení zaškrtnout „show password“ (ukázat heslo).

